

110 Rue Bourneil - 89000 AUXERRE

www.maisons-philipon.com

03.86.52.00.67

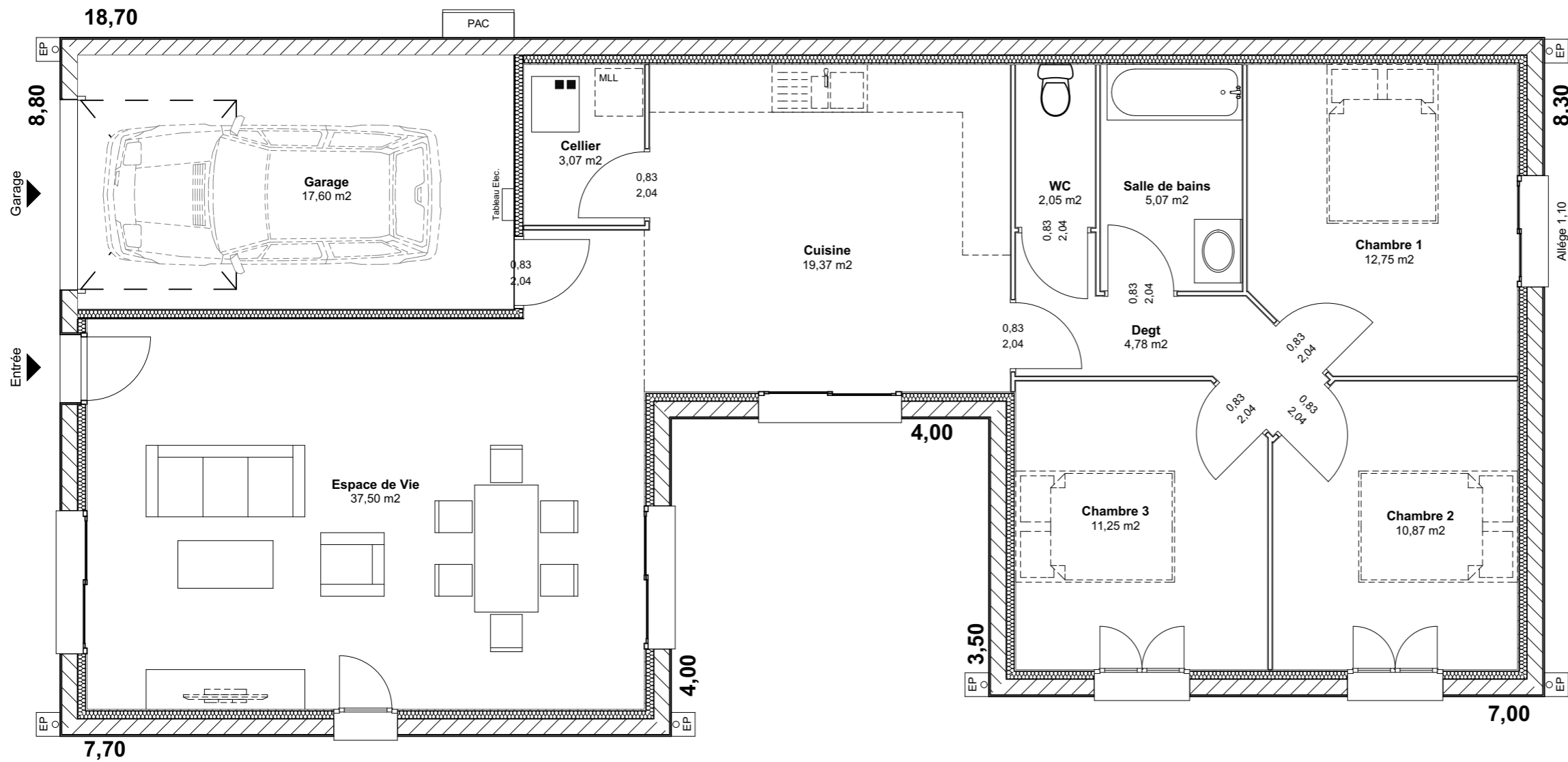


TABLEAU DE SURFACES

Rez de chaussée

Espace de vie	37,50	m ²
Cuisine	19,37	m ²
Cellier	3,07	m ²
Chambre 1	12,75	m ²
Chambre 2	10,87	m ²
Chambre 3	11,25	m ²
Dégagement	4,78	m ²
Salle de bains	5,07	m ²
WC	2,05	m ²
Total habitable	106,71	m²
Garage	17,60	m ²
Total annexe	17,60	m²

